

Chaco Internacional SA te trae **Alegria®**, analizador de ELISA automatizado para su laboratorio.

Sistema compacto con un menú que mejora las prestaciones de su Laboratorio.



Más de 130 tests diferentes,
desde muestras independientes
o 30 muestras de una sola vez.

El analizador de acceso aleatorio Alegria® representa una nueva dimensión en los campos del diagnóstico de enfermedades autoinmunes e infecciosas. Gracias a la Tecnología SMC® desarrollada por ORGENTEC, Alegria® proporciona un proceso totalmente automatizado para la detección de anticuerpos.

- **Enfermedades autoinmunes.**
- **Enfermedades infecciosas (suero y LCR).**
- **Enfermedades inflamatoria intestinal y metabolismo óseo.**



0986 614600 +595 (21) 238 5707

Juan Maria Vianney c/ Bruno Guggiari Nro 1684. Lambaré,
info@chacointernacional.com.py
www.chacointernacional.com.py

Representa
y distribuye:

CHACO
INTERNACIONAL S. A.

La nueva dimensión de la automatización con Alegria®

Ficha técnica

| | |
|------------------------|-------------------------------|
| · Consumo del equipo | 200 W |
| · Pantalla | 10 pulgadas, color LCD Touch |
| · Impresora | Térmica, 112mm, Ø 47mm |
| · Alimentación | Universal 100-240 V, 50-60 Hz |
| · Tamaño (An x A x L) | 800 mm x 703 mm x 570 mm |
| · Peso | 53 kg |
| · Óptica | LED 650 nm |
| · Agujas de dispensado | 2 |
| · Bandejas de muestras | 3 de 10 muestras cada una |

Sistema de detección: Tecnología SMC (Calibración Sensotrónica Memorizada) desarrollada por ORGENTEC, proporciona una solución "walkaway" para un proceso completamente automatizado para la detección de anticuerpos.

Sistema de detección:

Cada tira de prueba individual contiene:

- Un juego completo de reactivos Tecnología (ELISA) – Ensayo por inmunoabsorción ligado a enzimas.
- Una curva de calibración individual cada resultado es validado por su propio control estándar mediante lectura de control interno.

Medición:

- Condiciones estandarizadas de prueba mediante cámara de incubación termostática: 26 +/-2°C.

Economía:

Dispensado de alta precisión (2 agujas de dispensado):

- Aguja Estándar: pipeteo de muestra y sustrato.
- Aguja de Conjugado: pipeteo de control y conjugado.

Manejo de las muestras:

- Cada tira está sellada con una lámina especial que contiene la información de código de barras SMC y es traspasada directamente al sistema mediante el lector de código de barras interno.

Operatividad:

- Fácil de usar, pantalla táctil amigable con menú interactivo.
- Lector integrado de códigos de barras para una identificación de los pacientes y un rápido y preciso ingreso de las muestras.
- Impresora térmica integrada.

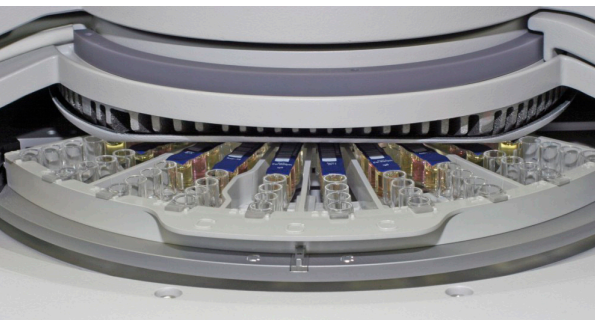
Rapidez:

- Sistema analítico automatizado.
- Hasta 30 analitos diferentes en solo 90 minutos.

Versatilidad:

- Más de 130 tests disponibles.
- Autoinmunidad y enfermedades infecciosas en la misma corrida.
- Manejo simultáneo de pruebas cualitativas y cuantitativas.
- Selección libre de analitos con resultados individuales.

Provisión de reactivos y soporte técnico de primer nivel.



Tecnología precisa SMC®

- Cada tira de prueba Alegria® con tecnología SMC® patentada (calibración memorizada Sensotronic) incluye un juego completo de reactivos para analizar la muestra individual.
- El código de barras individual de la tira reactiva Alegria® incluye toda la información necesaria sobre la prueba, el análisis y la evaluación, y la fecha de vencimiento de la prueba.

Gestión eficiente de muestras y reactivos

- Cada una de las tres bandejas del sistema (SysTray A, B, C) se puede cargar con hasta diez tiras reactivas Alegria®.
- En un solo ciclo, se pueden analizar hasta 30 muestras diferentes para parámetros individuales.
- Cada tira de prueba Alegria® incluye dos pocillos para la manipulación de muestras, dos pocillos de incubación para la muestra del paciente y el control y un juego completo de reactivos (que incluye tampón de muestra, conjugado, sustrato y control interno).
- Todos los reactivos se almacenan en pocillos herméticamente sellados, que se abren inmediatamente antes de su uso en el ensayo. Por lo tanto, se previenen de forma fiable la influencia y la contaminación externas.

La unidad de incubación asegura condiciones estandarizadas

- Dentro de la unidad de incubación con temperatura controlada.
- La puesta en marcha del sistema solo se inicia cuando se alcanzan las condiciones climáticas predefinidas.
- Los preparativos para una repetición de Alegria® se pueden realizar mientras el sistema aún está terminando una ejecución anterior.
- El sistema se puede personalizar a gran velocidad y se puede maximizar el rendimiento de las muestras.

Gestión de códigos de barras

- Se utiliza un lector de código de barras externo para asignar las muestras de pacientes individuales a las posiciones en el sistema de la jeringa SMC®.

Conexión de software para una gestión de datos fiable

- Por medio de un software de sistema y mantenimiento externo basado en Windows®, Alegria® es programable y personalizable por técnicos externos.
- El módem integrado permite acceder a todo el sistema en cualquier momento.

Soporte técnico de primer nivel

- Chaco Internacional SA provee insumos, capacitación y el el soporte técnico con recursos humanos altamente entrenados.



Representa
y distribuye:



Listado de pruebas del Sistema Alegria®

Diagnóstico de enfermedades autoinmunes.

Reumatológicos | Trombosis | Diagnóstico de enfermedades infecciosas. |
Alegria rutina y mantenimiento | ANCA y vasculitis | Gastroenterología | Tiroides | Diabetes

| | |
|-----------------------------------|-------------|
| Alegria® Instrument | ORG 300-00 |
| Alegria® Negative Control | ORG 311 |
| Alegria® Positive Control | ORG 310 |
| Flush Routine Solution | ORG 305-01 |
| Flush Routine Solution | ORG 305-12 |
| 25-OH Vitamin D3/D2 | ORG 270 |
| 25-OH Vitamin D3/D2 Control Set | ORG 271 |
| Alpha-1-Antitrypsin | ORG 286 |
| AMA-M2 | ORG 216-24 |
| ANA Detect | ORG 200-24 |
| ANCAscreen hs (high sensitive) | ORG 389 |
| Anti-alpha-Fodrin IgA | ORG 242A-24 |
| Anti-alpha-Fodrin IgG | ORG 242G-24 |
| Anti-Annexin V IgG | ORG 243G-24 |
| Anti-Annexin V IgM | ORG 243M-24 |
| Anti-B. pertussis Toxin IgA | ORG 916A |
| Anti-B. pertussis Toxin IgG | ORG 916G |
| Anti-beta-2-Glycoprotein I IgA | ORG 221A-24 |
| Anti-beta-2-Glycoprotein I IgG | ORG 221G-24 |
| Anti-beta-2-Glycoprotein I IgM | ORG 221M-24 |
| Anti-beta-2-Glycoprotein I Screen | ORG 221S-24 |
| Anti-Borrelia IgG | ORG 911G |
| Anti-Borrelia IgG Liquor | ORG 911GL |
| Anti-Borrelia IgM Abs | ORG 911MX |
| Anti-Borrelia IgM Liquor | ORG 911ML |
| Anti-BPI | ORG 223-24 |
| Anti-C1q | ORG 249-24 |
| Anti-Cardiolipin IgA | ORG 215A-24 |
| Anti-Cardiolipin IgG | ORG 215G-24 |
| Anti-Cardiolipin IgM | ORG 215M-24 |
| Anti-Cardiolipin Screen | ORG 215S-24 |
| Anti-Cathepsin G | ORG 225-24 |
| Anti-CCP hs (high sensitive)® | ORG 301 |
| Anti-Centromere B | ORG 233-24 |
| Anti-Chlamydia pneumoniae IgA | ORG 907A |
| Anti-Chlamydia pneumoniae IgG | ORG 907G |
| Anti-Chla. pneumoniae IgM Abs | ORG 907MX |
| Anti-Chlamydia trachomatis IgA | ORG 906A |
| Anti-Chlamydia trachomatis IgG | ORG 906G |
| Anti-Chla. trachomatis IgM Abs | ORG 906MX |
| Anti-DGP IgA | ORG 251A |
| Anti-DGP IgG | ORG 251G |
| Anti-DGP Screen | ORG 251S |
| Anti-dsDNA IgA | ORG 204A-24 |
| Anti-dsDNA IgG | ORG 204G-24 |
| Anti-dsDNA IgM | ORG 204M-24 |
| Anti-dsDNA Screen | ORG 204S-24 |

| | |
|---------------------------------|--------------|
| Anti-EBV (EBNA-1) IgG | ORG 902 |
| Anti-EBV (VCA) IgG | ORG 901G |
| Anti-EBV (VCA) IgG Liquor | ORG 901GL |
| Anti-EBV (VCA) IgM Abs | ORG 901MX |
| Anti-EBV (ZEBRA) IgM | ORG 910 |
| Anti-Elastase | ORG 224-24 |
| Anti-GBM | ORG 250-24 |
| Anti-Gliadin IgA | ORG 234A-24 |
| Anti-Gliadin IgG | ORG 234G-24 |
| Anti-Gliadin Screen | ORG 234S-24 |
| Anti-gp210 | ORG 256 |
| Anti-Helicobacter pylori IgA | ORG 917A |
| Anti-Helicobacter pylori IgG | ORG 917G |
| Anti-Hepatitis E-Virus | ORG 921G |
| Anti-Hepatitis E-Virus Abs | ORG 921MX |
| Anti-Histone | ORG 207-24 |
| Anti-HSV-1 IgG | ORG 903G |
| Anti-HSV-1 IgM Abs | ORG 903MX |
| Anti-HSV-1/2 IgG | ORG 905G |
| Anti-HSV-1/2 IgG Liquor | ORG 905GL |
| Anti-HSV-1/2 IgM Abs | ORG 905MX |
| Anti-HSV-2 IgG | ORG 904G |
| Anti-HSV-2 IgM Abs. | ORG 904MX |
| Anti-Insulin | ORG 220-24 |
| Anti-Intrinsic Factor | ORG 247-24 |
| Anti-Jo-1 | ORG 213-24 |
| Anti-Lactoferrin | ORG 227-24 |
| Anti-LC1 | ORG 258 |
| Anti-LKM-1 | ORG 253 |
| Anti-Lysozyme | ORG 226-24 |
| Anti-MCV® | ORG 248-24 |
| Anti-Measles Virus IgG | ORG 909G |
| Anti-Measles Virus IgG Liquor | ORG 909GL |
| Anti-Measles Virus IgM Abs | ORG 909MX |
| Anti-MPO | ORG 219-24 |
| Anti-Mumps Virus IgG | ORG 908G |
| Anti-Mumps Virus IgM Abs | ORG 908MX |
| Anti-Mycoplas. pneumoniae IgA | ORG 915A |
| Anti-Mycoplasma pneumoniae IgG | ORG 915G |
| Anti-Mycop. pneumoniae IgM Abs. | ORG 915MX |
| Anti-Nucleosome | ORG 228-24 |
| Anti-Parietal Cell | ORG 231-24 |
| Anti-Parvovirus B19 IgG . | ORG 912G |
| Anti-Parvovirus B19 IgM Abs | ORG 912MXAll |
| Products A-Z 121 | |
| Anti-Phosphatidic Acid IgG | ORG 237G-24 |
| Anti-Phosphatidic Acid IgM | ORG 237M-24 |

| | |
|----------------------------------|-------------|
| Anti-Phosphatidyl Inositol IgG | ORG 236G-24 |
| Anti-Phosphatidyl Inositol IgM | ORG 236M-24 |
| Anti-Phosphatidyl Serine IgG | ORG 235G-24 |
| Anti-Phosphatidyl Serine IgM | ORG 235M-24 |
| Anti-Phospholipid Screen IgG | ORG 229G-24 |
| Anti-Phospholipid Screen IgM | ORG 229M-24 |
| Anti-PR3 | ORG 218-24 |
| Anti-PR3 hs | ORG 318-24 |
| Anti-Prothrombin IgA | ORG 241A-24 |
| Anti-Prothrombin IgG | ORG 241G-24 |
| Anti-Prothrombin IgM | ORG 241M-24 |
| Anti-Prothrombin Screen | ORG 241S-24 |
| Anti-Rib-P | ORG 217-24 |
| Anti-RNP-70 | ORG 232-24 |
| Anti-RNP/Sm | ORG 211-24 |
| Anti-Rubella Virus IgG Liquor | ORG 919GL |
| Anti-Scl-70 | ORG 212-24 |
| Anti-SLA | ORG 257 |
| Anti-Sm. | ORG 210-24 |
| Anti-Sp100 | ORG 254 |
| Anti-SS-A | ORG 208-24 |
| Anti-SS-A 52 | ORG 252-24 |
| Anti-SS-A 60 | ORG 260-24 |
| Anti-SS-B | ORG 209-24 |
| Anti-ssDNA | ORG 205-24 |
| Anti-TG | ORG 202-24 |
| Anti-Tissue-Transglutaminase IgA | ORG 240A-24 |
| Anti-Tissue-Transglutaminase IgG | ORG 240G-24 |
| Anti-Tissue-Transglut. Screen | ORG 240S-24 |
| Anti-TPO | ORG 203-24 |
| Anti-VZV IgA | ORG 914A |
| Anti-VZV IgG | ORG 914G |
| Anti-VZV IgG Liquor | ORG 914GL |
| Anti-VZV IgM Abs | ORG 914MX |
| Anti-Yersinia IgA | ORG 913A |
| Anti-Yersinia IgG | ORG 913G |
| ASCA IgA | ORG 245A-24 |
| ASCA IgG | ORG 245G-24 |
| Calprotectin | ORG 280 |
| ENAScreen | ORG 206-24 |
| Lactoferrin | ORG 284 |
| Rheumatoid Factor IgA | ORG 222A-24 |
| Rheumatoid Factor IgG | ORG 222G-24 |
| Rheumatoid Factor IgM | ORG 222M-24 |
| Rheumatoid Factor Screen | ORG 222S-24 |



Representa
y distribuye:

